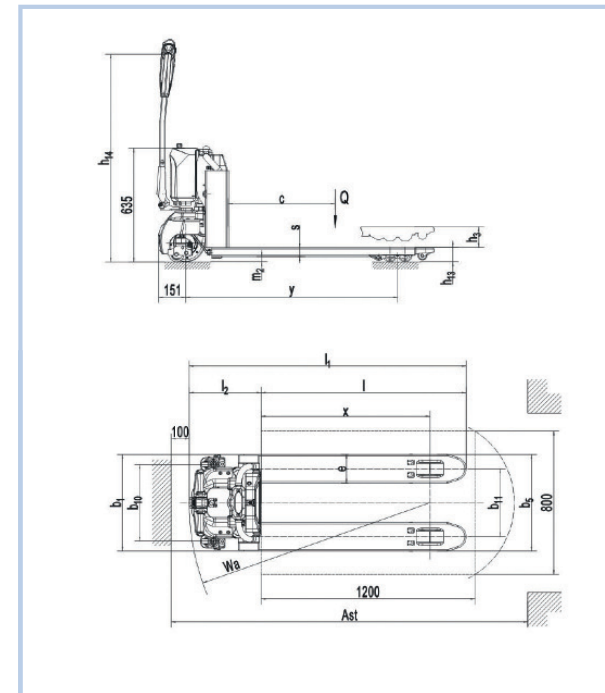


PTE15Q (NEEN/Q)

Transpallet elettrico con portata **1500 kg**.
Macchina con design compatto e leggero adatta per movimentazioni in spazi ristretti. È utile per coloro che vogliono migliorare in qualità utilizzando sempre meno il transpallet manuale. Il telaio moderno e robusto garantisce integrità e forza strutturale.



PTE15Q



		PTE15Q (NEEN/80)
Modello		Batteria
Trazione		Elettrica
Traslazione		Elettrico
Tipologia		Uomo a terra
Portata	Q (Kg)	1500
Distanza centro di carico	C (mm)	600
Distanza corpo macchina forche	X (mm)	947
Interasse	Y (mm)	1189
Peso	(Kg)	127
Asse di carico/pieno carico	(Kg)	626/1001
Asse di carico /vuoto	(Kg)	99/28
Ruote		Poliuretano
Dimensione ruota	D x W (mm)	210 x 75
Dimensione rullo	D x w (mm)	80 x 93
Ruota pivotante	D x w (mm)	80 x 30
Distanza centro ruote pivotanti	b10 (mm)	430
Distanza centro rulli	b11 (mm)	380
Altezza sollevamento	h3 (mm)	205
Altezza manico pos. Guida min/max	h 4 (mm)	655/1160
Altezza minima forche	h13 (mm)	80
Lunghezza totale	b (mm)	1543
Distanza corpo forche	l1 (mm)	393
Larghezza totale	b1 (mm)	540
Dimensione forche	a/la/lu (mm)	50/160/1150
Larghezza esterna forche	b5 (mm)	540
Altezza forche sollevate	m2 (mm)	30
Larghezza corridoio pallet 800*1200	Ast (mm)	2013
Raggio di sterzata	Wa (mm)	1340
Velocità avanzamento carico / scarico	Km/s	4.3/4.9
Velocità di sollevamento car / scar	m/s	0.015/0.022
Velocità di discesa car / scar	m/s	0.05/0.0026
Pendenza massima car/scar	%	6/16
Freno di servizio		Elettromagnetico
Motore trazione s2 60 min	Kw	0.75
Motore sollevamento s3 15%	Kw	0.5
Batteria in acc. A din 43 531/35/36 a b c no		no
Voltaggio batteria capacità nominale	V/Ah	24V/20
Peso batteria	Kg	6.5
Consumo energia	KWh/h	0.25
Motore		DC
Livello del suono	db (a)	< 70
Carica batterie		esterno

