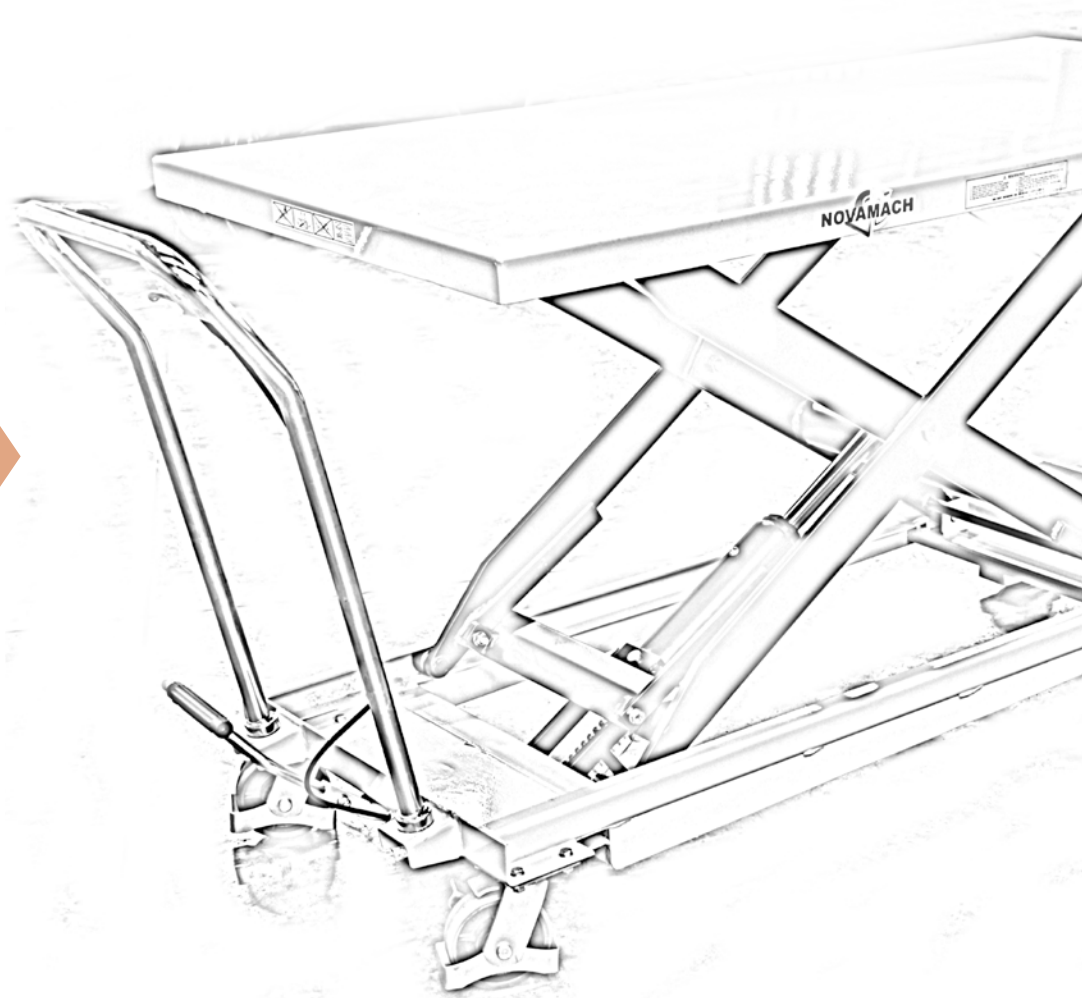


NOVAMACH

PIATTAFORME





NP15



NP50L



NP50

CODICE	PORTATA Kg	DIMENSIONI PIANO DI LAVORO mm	H.MAX mm	H.MIN mm	PESO Kg
NP15	150	700 x 450	720	220	45
NP30	300	815 x 500	880	285	77
NP30R	300	950 x 600	440/1000	440	60
NP50	500	815 x 500	880	285	81
NP100	1000	1016 x 510	990	380	122
NP35D	350	910 x 500	1300	355	105
NP70D	700	1220 x 610	1500	445	195
NP50L	500	1600 x 810	915	288	154



NP70D



NP30R

MODELLO		NIHM750
Portata	KG	750
Altezza min	(mm)	545
Altezza max	(mm)	1110
Piano di lavoro	(mm)	1010 x 520
Dimensioni totali	KG	1270 x 720 x 975
Ruota frontale	Ø mm	330
Ruota pivotante posteriore con freno	Ø mm	interno
N° pedalate sollevamento per altezza massima	N°	40



NIHM750

CODICE	PORTATA Kg	DIMENSIONI PIANO mm	H.MAX mm	H.MIN mm	PESO Kg
NPF100 E	1000	1300 x 800	1010	190	220
NPF200 E	2000	1300 x 800	1010	190	280
NPF300 E	3000	1300 x 800	1020	220	320
NPF150 E	1500	1220 x 915	990	200	240
NPF250 E	2500	1420 x 815	1220	220	290
NPF250 EL	2500	1830 x 1220	1220	220	340
NPF100 EP	1000	1220 x 610	990	200	280
NPF100 EQ	1000	1220 x 1220	990	200	280
NPF200 EQ	2000	1220 x 1220	990	200	280
NPF200 A	2000	2000 x 1500	1550	250	575
NPF300 A	3000	2000 x 1500	1600	300	657
NPF200 B	2000	2200 x 1500	1850	250	628
NPF300 B	3000	2200 x 1500	1900	300	720
NPF100 EL	1000	1600 x 1000	1000	230	264
NPF200 EL	2000	1600 x 1000	1000	230	268
NPF400 EL	4000	1700 x 1200	1050	240	375
NPF200 EH	2000	1700 x 1000	1300	250	300
NPFD100 E	1000	1300 x 820	1780	305	210
NPFD200 E	2000	1300 x 850	1780	360	295
NPFA100 E	1000	1700 x 1000	3000	470	450
NPFA200 E	2000	1700 x 1000	3000	560	750
NPF40 E	400	1700 x 1000	4140	600	548
NPF80 E	800	1700 x 1000	4210	706	858
NPF050 ED	500	1015 x 610	760	80	210
NPF100 ED	1000	1450 x 1140	760	82	250
NPF200 ED	2000	1560 x 1140	1000	100	270
NPF100 EU	1000	1450 x 1140 (1050 x 585)	760	82	235

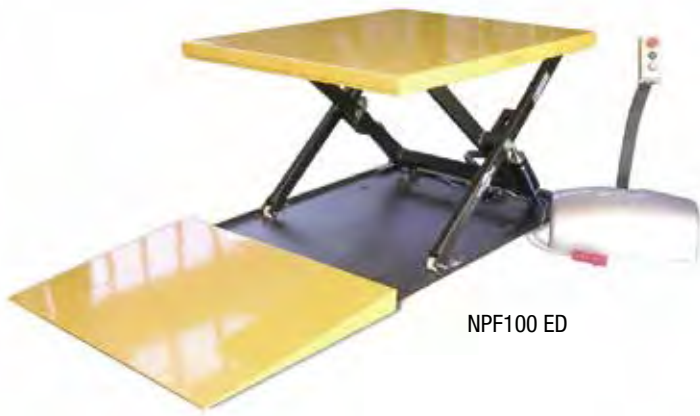


NPF100 E
NPF150 E
NPF250 EL
NPF100 EP
NPF100 EQ

**IL MODELLO NPF200EXXL
È DISPONIBILE SOLO
SU ORDINAZIONE**



NPF100 EL



NPF100 ED



NPF100 EU



NPFA100 E



NPFD100 E
NPFD200 E

I MODELLI SOTTOSTANTI SONO MONOFASE E DISPONIBILI SOLO SU ORDINAZIONE

CODICE	PORTATA Kg	DIMENSIONI PIANO mm	H.MAX mm	H.MIN mm	PESO Kg
NPF100 EM	1000	1300 x 800	1010	190	220
NPF200 EM	2000	1300 x 800	1010	190	280
NPF150 EM	1500	1220 x 915	990	200	240
NPF250 EM	2500	1420 x 815	1220	220	290
NPF250 ELM	2500	1830 x 1220	1220	220	340
NPF100 EPM	1000	1220 x 610	990	200	280
NPF100 EQM	1000	1220 x 1220	990	200	280
NPF200 EQM	2000	1220 x 1220	990	200	280
NPF100 ELM	1000	1600 x 1000	1000	230	264
NPF200 ELM	2000	1600 x 1000	1000	230	268
NPF200 EHM	2000	1700 x 1000	1300	250	300
NPFD100 EM	1000	1300 x 820	1780	305	210
NPFD200 EM	2000	1300 x 850	1780	360	295
NPFA100 EM	1000	1700 x 1000	3000	470	450
NPFA200 EM	2000	1700 x 1000	3000	560	750
NPF40 EM	400	1700 x 1000	4140	600	548
NPF80 EM	800	1700 x 1000	4210	706	858

CODICE	PORTATA Kg	DIMENSIONI PIANO DI LAVORO mm	H.MAX mm	H.MIN mm	PESO Kg
NPC50 E	500	1010 x 520	950	450	160
NPC100 E	1000	1010 x 520	950	480	169
NP80 DE	800	1020 x 610	1850	520	250

**TRAZIONE MANUALE
SOLLEVAMENTO ELETTRICO**



NPC50 E

**TRAZIONE E
SOLLEVAMENTO ELETTRICO**



NP80D E

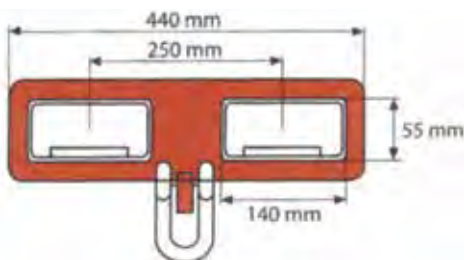
Modello		NTS80
Movimentazione		batteria
Portata	(Kg)	800
Dimensioni piano di lavoro	(mm)	830 x 520
Altezza max.	(mm)	500/1000
Altezza timone	(mm)	1180
Tempo di elevazione	(s)	20
Dimensioni totali	(mm)	520 x 1260
Numero cicli pieno carico	(mm)	45
		640
Peso	(Kg)	185
Carica batterie		esterno



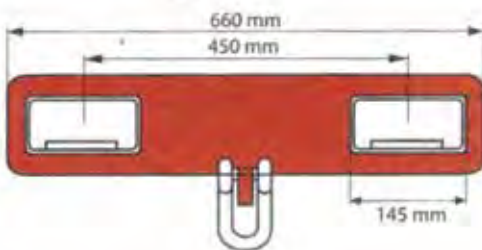
**TRAZIONE MANUALE
SOLLEVAMENTO ELETTRICO**



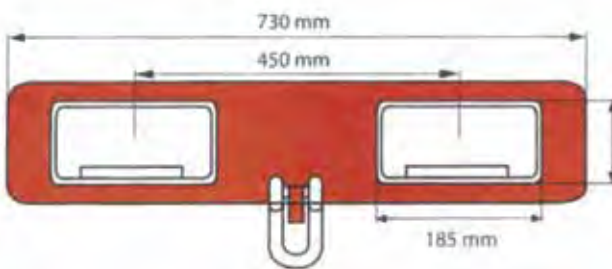
NTS80



NMK10

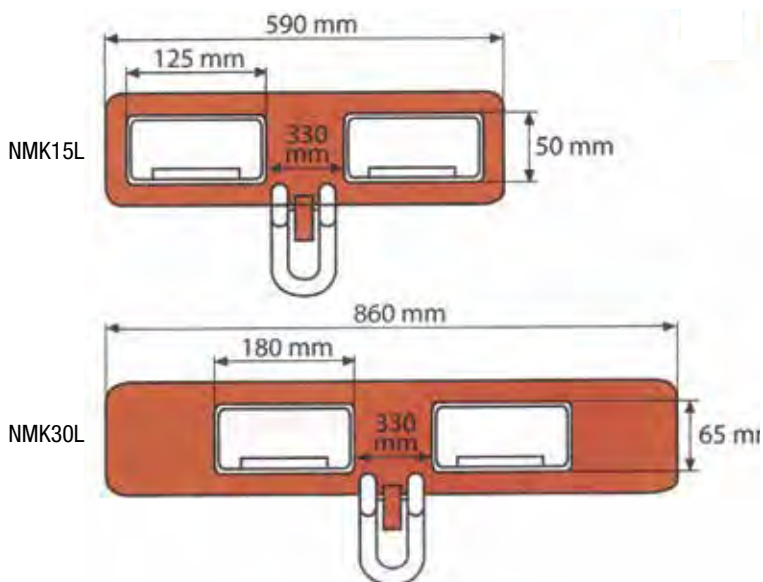


NMK25

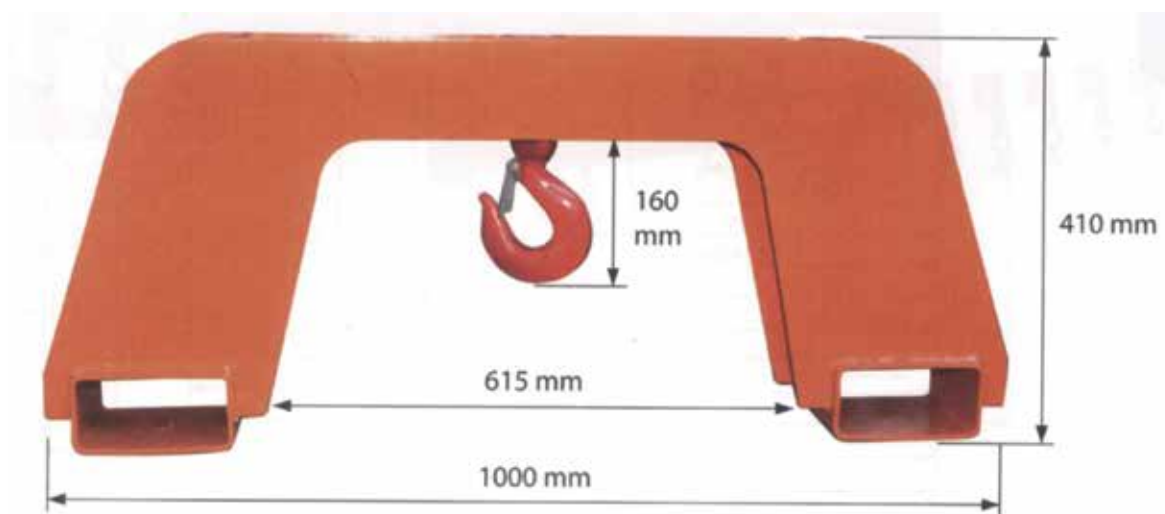


NMK50

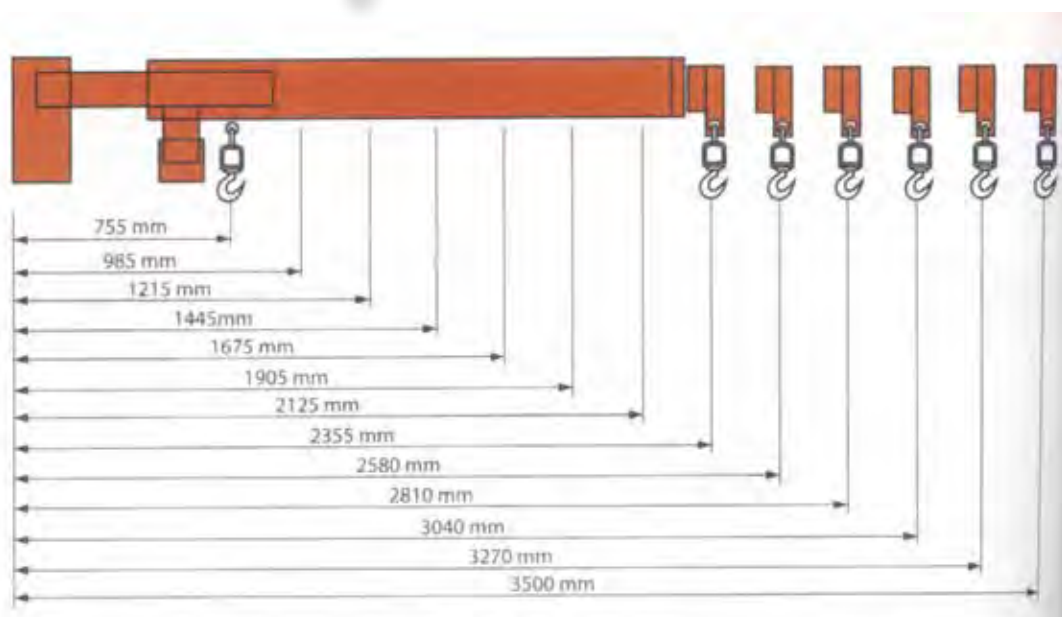
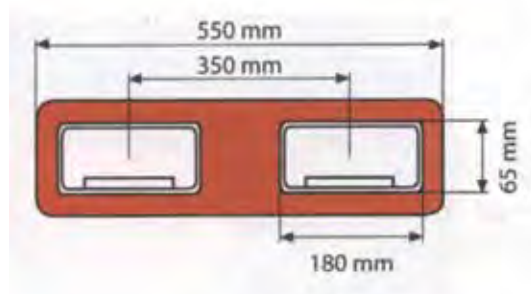
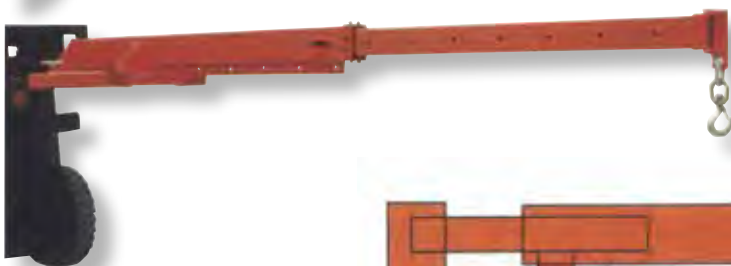
CODICE	PORTATA Kg	Sezione forche mm	Apertura forche mm	Dimensioni mm	PESO Kg
NMK10	1000	140 x 55	250	440 x 120 x 160	14
NMK25	2500	145 x 55	450	660 x 150 x 180	25
NMK50	5000	185 x 80	450	730 x 180 x 220	49



CODICE	PORTATA Kg	Lunghezza mm	Larghezza mm	Spessore mm	PESO Kg
NMK15L	1500	510	590	55	19
NMK30L	3000	610	860	65	33

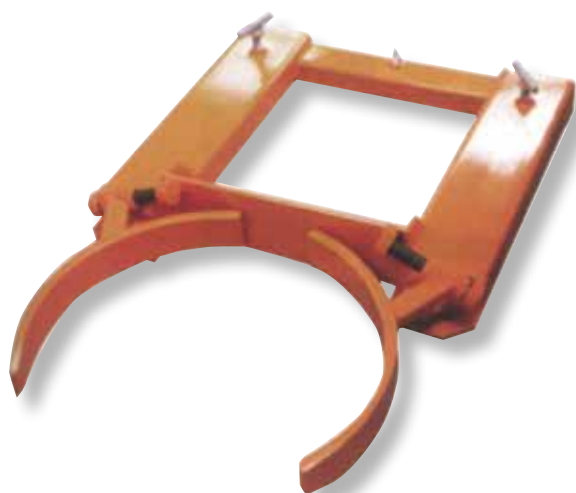
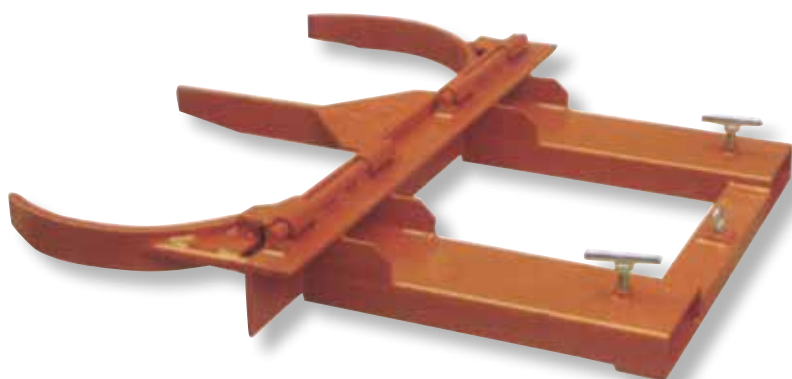
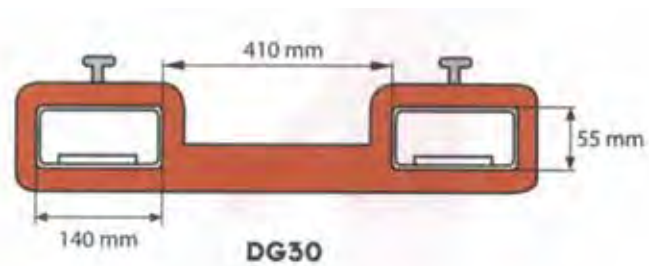
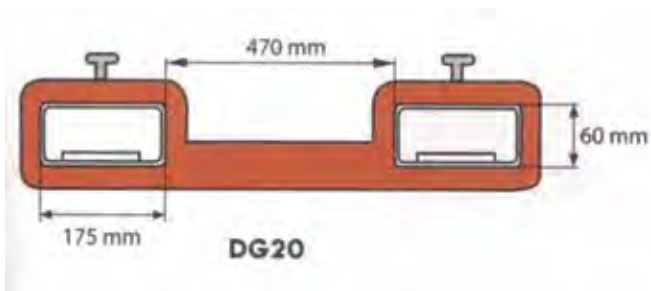


CODICE	PORTATA Kg	Dimensione forche mm	PESO Kg
NMK40N	4000	155 x 70	49



CODICE	Dimensione forche mm	PESO Kg
NTLB03	180 x 65 x 660	188

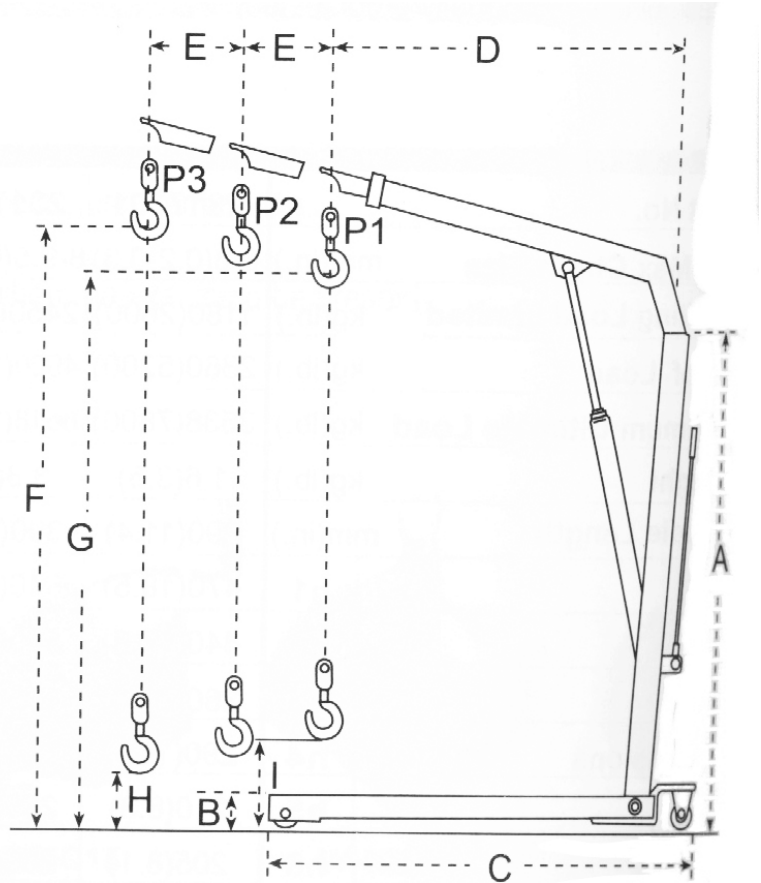
POSIZIONE mm	755	985	1215	1445	1675	1905	2125	2355	2580	2810	3040	3270	3500
PORTATA Kg	3000	2300	1865	1570	1355	1190	1065	960	875	805	745	690	640



CODICE	PORTATA Kg	Fusto litri	Apertura forche mm	Dimensioni forche mm	PESO Kg
NDG20	220 x 2	220	623	175 x 60	90
NDG30	440	220	623	140 x 55	55



NSC2000C



MODELLO	NSC2000C	
Portata KG	P1	2000
	P2	1700
	P3	1500
Dimensioni mm	A	1626
	B	208
	C	1911
	D	1293
	E	150
	F	2490
Larghezza totale	G	2330
	I	250
Larghezza totale	mm	1170
Peso	KG	165

MONTASCALE CINGOLATO

MODELLO		NDW
Portata	KG	159
Materiale		Alluminio legato
Misura macchina chiusa	(mm)	1030 x 530 x 1730
Misura macchina aperta	(mm)	1180 x 530 x 220
Peso con batteria	KG	49
Peso netto	KG	33
Carica batterie		interno



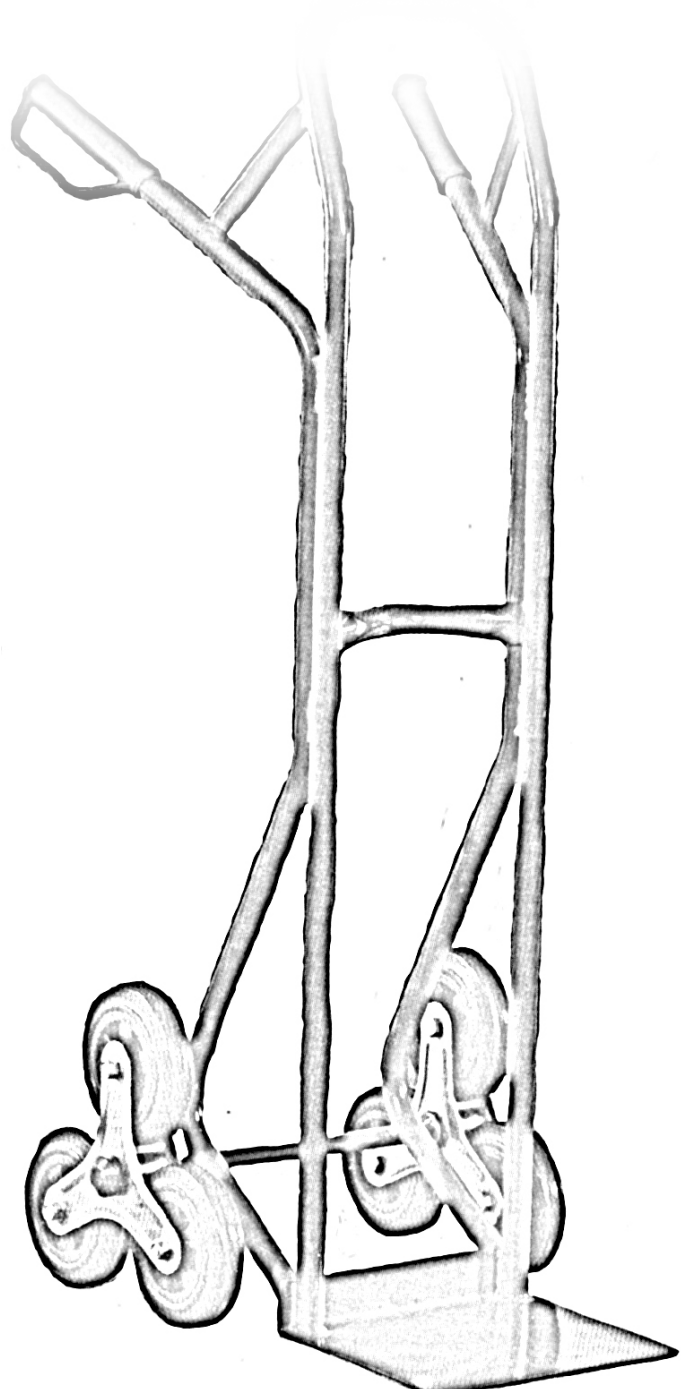
NDW



PIATTAFORME

NOVAMACH

CARRELLI
MANUALI





NLSP20



NLSRV40



NSSPN30

CODICE	PORTATA Kg	DIMENSIONE ESTERNA mm	DIMENSIONE BASE mm	MATERIALE RUOTE
NLSP20	200	1300 x 460	300 x 220	gomma
NLSRV40	400	1200 x 550	550 x 180	gomma
NSSPN30	300	1200 x 460	300 x 220	pneumatiche